

O que são os Núcleos de Base do MPS - PSB ?



Curso de Formação Política

Midiativismo Político

Organização e Elaboração de Textos

ACILINO RIBEIRO

ELIAS JOSÉ DA SILVA

MILENA TEIXEIRA

INDICE

<i>Apresentação</i>	03
<i>Capitulo do Estatuto sobre os Núcleos de Base</i>	03
<i>Como Organizar um Núcleo de Base</i>	04
<i>Regras Básicas sobre os Núcleos de Base</i>	06
<i>Núcleos de Base a serem implantados</i>	07
<i>Estrutura dos Núcleos de Base nos estados</i>	08
<i>Fotos do Trabalho de implantação dos Núcleos de Base no PI e DF</i>	10
<i>Modelo de Ficha de Cadastro dos Núcleos de Base</i>	12



Apresentação

O presente trabalho é uma coletânea do que diz o Estatuto do PSB – Partido Socialista Brasileiro, e a proposta de implantação e estruturação dos Núcleos de Base do MPS – Movimento Popular Socialista – que já conta com uma experiência extraordinário no Distrito Federal. Além de um texto elaborado para os Núcleos de Base do MPS no distrito Federal

Para melhor apresentar este manual, antes porem, devemos perguntarmos **“O que é o MPS – Movimento Popular Socialista?”** Para assim mais à frente mostrarmos o que é um Núcleos de Base e como faremos para implanta-los.

O MPS é um dos seis Segmentos Sociais do PSB. É ele que coordena as ações política de inserção e captação da vontade popular dos diversos setores sociais e populares, como é o caso do movimento comunitário, cultural, esportivo, de idosos, dentre outros abaixo descritos, e regulamentados pelo Estatuto do PSB. Os Núcleos de Base já estão criados e regulamentados pelo Estatuto do PSB; o que falta é só os implantas. E é isso que faremos agora a partir desse Congresso Nacional do MPS.

E os Núcleos de Base do PSB. O que são? Fora outros que podem ser formados além dos organizados pelo MPS vejamos o que diz o Estatuto:

ACILINO RIBEIRO
Secretário Nacional do MPS

ESTATUTO do PSB ... Capítulo V dos NÚCLEOS DE BASE;

ESTATUTO do PSB ... Cap. V. O artigo 12, item II, diz: São órgãos de ação e direção do PSB os Núcleos de Base. E compete-lhes:

I) opinar sobre os pedidos de filiação na sua jurisdição. **Parágrafo único** — A jurisdição do Núcleo de Base é estabelecida pelo Diretório correspondente. *(OBS: Ou seja: o Nacional, Estaduais e Municipais)*

ART. 14: Os Núcleos de Base são unidades de organização da militância contínua dos filiados e são formadas por local de domicílio eleitoral, de moradia, de trabalho ou de estudo, e por atuação em movimentos populares, sendo constituídos pelo mínimo de três filiados, competindo-lhes: **A** - estimular a participação de todos os filiados na atividade política, assegurando-lhes a mais ampla democracia interna e o pluralismo de ideias para manter a unidade de ação orgânica e política do Partido; **B** - participar ativamente da vida política, social e cultural, recolhendo e socializando as experiências, estudando as reivindicações populares e a disposição de luta, denunciando as violações de direitos, propondo soluções para os problemas e colaborando para suas soluções; **C**- desenvolver permanentemente o trabalho de divulgação das propostas partidárias, visando ao fortalecimento do PSB, particularmente mediante filiação de lideranças comprometidas com o processo de transformação social e progressista; **D**- executar as decisões políticas dos órgãos dirigentes; **E**- emitir opinião sobre as questões que lhe forem submetidas pelos respectivos órgãos de direção partidária; **F**) promover cursos de educação política para os militantes e filiados; **G**) eleger três coordenadores, pelo menos, para as atividades de finanças, propaganda e política, podendo este número ser ampliado de acordo com o crescimento do número de filiados; **H**) identificar e promover a formação política de lideranças na perspectiva de engajamento e filiação ao Partido;

Como organizar um NÚCLEO DE BASE do MPS

Texto extraído do artigo

**- Mediativismo e Geopolítica no Trabalho de Base -
de ACILINO RIBEIRO e MILENA TEIXEIRA**

Primeiro reúna um grupo de militantes do PSB, de pessoas que sejam filiados ao partido e mostre esse manual. Explique o que são os **Núcleos de Base** e para o que eles servem dentro do PSB. **Segundo** pergunte a qual área de atuação os participantes da reunião e qual setor, ou seja: qual NB, eles gostariam de atuar. E convide-os para virem para o MPS. Ou seja, forem do MPS, melhor.

Depois peça que cada um preencha o formulário de inscrição e distribua outros textos sobre o tema, que o MPS está elaborando.

Posteriormente e após a primeira reunião, onde dali já deve sair um debate sobre os documentos distribuídos, forme a Coordenação de Base (Provisória), que terá noventa (90) dias para articular reuniões, preparar encontro e organizar a primeira **Plenária Popular do Núcleo de Base** que elegerá a **Coordenação de Base** definitiva e começará a desenvolver o trabalho político de base para o fortalecimento do PSB através dos Núcleos de Base do MPS.

Tenha como **objetivo** a criação dos NBs (Núcleos de Base) com os companheiros do PSB; mas como **finalidade** sua ampliação e crescimento através de uma política de recrutamento de militantes “soltos”, que não tem filiação partidária e até mesmo de outros que estão insatisfeitos em outros partidos e coadunem seu pensamento político ideológico com o nosso e venham se filiar no PSB.

Devemos ter em mente que não estamos nem vamos criar nem fortalecer um partido para nós, mas para o povo, e que o importante na vida do militante não é ele ser importante, é ele ser útil. Assim devemos nos preocupar em criar e fortalecer o PSB onde não existe, ou se já existe em determinada cidade, organizar os NBs para torna-lo o maior partido de massa do Brasil.

Para isso precisamos formar QUADROS, políticos e partidários, e construir LIDERANÇAS, de base e de massa. Entendendo algumas regras básicas da política tais como:

Quais os objetivos Estratégicos e finalidades Táticas do Movimento Popular Socialista?

Organizar o MPS nas cidades e no campo, através dos NÚCLEOS DE BASE, conforme o Estatuto, nas fábricas, nas escolas e universidades, somando sua capacidade de mobilização a necessidade de sobrevivência do povo; para assim impulsionar a revolução democrática e cidadã. Só em cima das necessidades primárias do povo como sua liberdade e sua sobrevivência, o MPS se organizará e desenvolverá suas atividades.

Somente preparando protestos, marchas, caminhadas, jornadas de luta, apoiando as lutas dos MST, do MTD e outras entidades e suas ações nas fábricas, terras, greves e um elevado grau de conscientização, haverá a organização e sua conseqüente mobilização para a participação no poder. E somente através dos Núcleos de Base atingiremos esse nível de mobilização e a conquista do poder. O MPS tem que se inserir no meio da massa trabalhando junto com entidades outras dos movimentos sociais, como o MST, a FNL, a CONAM, a UNE, a UBES, a CONTAG, as centrais sindicais, dentre outras; assim é necessário entender que *em toda luta política existem fases, etapas, períodos, tipos de luta*, etc. E a primeira coisa que um militante deve saber é que existem:

Primeiro: três tipos de luta: A **Luta Institucional**, a **Luta de Massa** e a **Luta Armada**. O fechamento de uma vai se dando com a abertura da outra. E\ou vice-versa. Atuamos no PSB através da **Luta Institucional** e agimos como MPS através da **Luta de Massa**. Essas são nossas opções. *Somos o braço revolucionário do PSB no meio das Massas. E sua vanguarda de luta e combate na construção do Poder Popular.*

Segundo: que só existem duas etapas de luta: a de **Resistência**, que é a etapa de acumulação de forças e a de **Libertação**, que é a de ações concretas em benefício do povo para sua liberdade.

Terceiro: que todo trabalho político se desenvolve numa sequência de AÇÕES que não podem ser quebradas e devem ser seguidas à risca para não haver contratempos políticos. Assim o **Trabalho de Base** se caracteriza pela **Articulação** (de Quadros e de Lideranças, onde devemos desenvolver o trabalho de Recrutamento e de Treinamento. Recrutamento dos Quadros e Lideranças ainda fora do partido e treinamento destes após sua filiação); de **Conscientização** (através da Formação Política, da Cultura Ideológica e da Educação Popular, além da Integração Partidária, se o trabalho for através do partido); da **Organização** (de *Base Social*, dentre categorias profissionais, operários e camponeses, estudantes, etc e através da *Base Territorial*, em ruas, municípios, etc); de **Mobilização**, *Social*, através de entidades organicamente

estruturadas e institucionalmente atuantes para reivindicar melhorias salariais ou melhores condições de vida para a população; e *Popular*, em campanhas populares em que envolva a massa diretamente nas questões políticas, como uma campanha por Diretas Já, Impeachment, Fora Collor, etc; e de **Participação**; essa através da *Participação Popular e do Controle Social*; e até mesmo através da *Infiltração*, buscando assim ampliar a luta para a construção do PODER POPULAR e a implantação da DEMOCRACIA DIRETA;

Mas tudo isso dito acima tem outros tipos de ações tais como o Planejamento e a Avaliação.

Após um período de **planejamento de ações e avaliação de operações** desenvolvidas, e posteriores ações que se inicia com Recrutamento e o Treinamento (Teórico e Prático) dos NBs, haverá o desenvolvimento da luta e as vezes até o enfrentamento nas ações. Desta forma, após o Recrutamento iniciam-se o processo de **articulação** (de Liderança de Massa e Quadros Políticos). Conforme citamos acima. Pela necessidade de liberdade e sobrevivência do povo, vem a conscientização da Massa que se dá em três etapas; Realizando **Cursos de Formação e Seminários** Num terceiro momento se faz a Organização de Base, que se caracteriza pela ação de massa dos NÚCLEOS DE BASE que vão impulsionar o povo á luta. Isso acontecerá dentro dos seus locais de trabalho, em defesa do emprego, melhores condições de trabalho, de melhorias salários, etc., através do Sindicatos, Associações Profissionais, Cooperativas, etc., nos locais de moradia, através de Associações Comunitárias de Moradores lutando por saneamento, esporte, lazer, transporte, água, energia; no locais de estudo, como nas Escolas (Grêmios Estudantis) e Universidades (Centros Acadêmicos e Diretórios Centrais de Estudantes) na luta pelo exercício plena da cidadania, quando na defesa dos direitos da mulher, idoso, do negro, direito a vida (Defesa do Meio Ambiente), dos direitos humanos (integridade física, liberdade, alimentação, habitação, educação, saúde, etc.) .O povo precisa estar motivado, e só a necessidade lhe motiva, e cabe ao MPS através de seus Núcleos de Base o apoio a essa mobilização;

Tendo atingido esse grau de Organização na Base, e considerando que existem duas etapas de luta: a de RESISTÊNCIA (período de acumulação de força) e de LIBERTAÇÃO (período de ações insurgente) esses movimentos devem sair da etapa de **resistência** e partir para a **libertação** com apoio e orientação do MPS e a estratégia elaborada pelo PSB;

Após a **articulação** feita, a **conscientização** desenvolvida e a **organização** concluída partem-se para o quarto salto, no caso a **Mobilização, Social e**

Popular; onde então vamos rever todo o encaminhamento do processo revolucionário iniciado e fazer o **Planejamento Estratégico** para o desenvolvimento das **Operações Táticas** que levarão os **Núcleos de Base** a impulsionar o povo a luta popular e revolucionária. Só atingiremos a última etapa, que é a da PARTICIPAÇÃO, se conquistarmos o PODER. Sem o controle do Poder não há PARTICIPAÇÃO.

Assim chega-se à fase final da luta que se inicia, obedecendo a seguinte ordem cronológica de ação:

Desenvolver a Formação Revolucionária; onde reiniciamos a ação de Recrutamento, Formação de Quadros, Propaganda Ideológica, etc.

Criar o Clima Revolucionário; através da organização de greves, passeatas, manifestações, etc. Infiltração em setores importantes da Sociedade e do Estado, e levarmos ao máximo a temperatura de subversão da ordem, estabelecendo redes de informações e vigilância. Por isso a necessidade do curso de Formação Política sobre **Geopolítica- Estratégia- Inteligência e Diplomacia;**

Promover a Ação Revolucionária; através da agitação das massas, que é o desenvolvimento pleno da ação revolucionária;

Preparar a Explosão Revolucionária; que se caracteriza pela ampliação das bases e a libertação de zonas, áreas e setores sob controle do adversário. Onde os outros partidos estão e nós não.

Para isso precisamos criar **focos revolucionários** por todo país. Muitos, milhares de focos. E esse será o papel dos Núcleos de Base do MPS. Um Foco Revolucionário é o espaço geográfico (região) e/ou social (categoria profissional- através da ação Sindical, Comunitária, Estudantil, etc.), de atuação dos Núcleos de Base. Cada Núcleo de Base se organizará conforme sua necessidade e agirá segundo sua capacidade.

OBS. Tese desenvolvidas no livro Estratégia e Tática na Luta Revolucionária.

2- Assim precisamos ter desde o início da luta três coisas muito importantes em mente:

2.1 A IDEOLOGIA, que vai nortear nossa luta como princípio ideológico e o Novo Socialismo do século XXI como ação política. Para conseguirmos o triunfo revolucionário precisamos, e com certeza conseguiremos de mais três coisas:

-01. Acreditar no que estamos fazendo e nos guiarmos pelo lema “Ousar Lutar e Ousar Vencer”;

-02. Nos desprovermos de qualquer ambição material e renunciar a todas as vaidades pessoais;

-03. Organizar e estruturar os Núcleos de Base transformando-os em Focos de Ação Revolucionária e

Assim numa Grande Irmandade Revolucionária que fará triunfar a revolução.

2.2 O PROJETO - Já o temos. Dentro dos objetivos traçados pelo PSB e a estratégia desenvolvida pelo MPS, impulsionar o povo a luta revolucionária através de meios que vão surgindo no decorrer do processo. O importante é fazer a Revolução para chegar ao poder e/ou tomar o poder para fazer a revolução;

2.3 A ORGANIZAÇÃO – Também já a temos. O Partido Socialista Brasileiro – PSB atuando junto a massa através do MPS e este através dos NÚCLEOS DE BASE. As condições objetivas existem. Fome, miséria, corrupção, violência, impunidade é o que não falta no país. Desta forma temos um campo vasto para atuar. O que nos falta são as condições subjetivas: Recurso Materiais para divulgar a Política Ideológica, meio de transporte para a locomoção, e logística para agitação; máquina de reprodução gráfica para rodar diariamente panfletos e jornais, megafones para mobilizações, recursos financeiros para viagens para atividades nos estados do Brasil; um jornal que seja porta voz do Movimento; computadores para montar uma poderosa rede de comunicação, e de uma melhor estrutura em Brasília que passe a ser o ponto de encontro e referência para a militância de todo o país. Criando, fortalecendo e ampliando as ações dos Núcleos de Base o MPS ampliará seu raio de ação e continuará a ser a vanguarda revolucionária do PSB e o fará se transformar no maior partido de massa do Brasil.

REGRAS BÁSICAS de CONSTITUIÇÃO
dos
NÚCLEOS DE BASE do MPS DF.

- **1.** Cada Núcleo de Base do MPS será composto de no mínimo três -03- membros, conforme determina o Estatuto, formando uma Coordenação de Base, podendo, no entanto, ser acrescido de outros membros de acordo com sua necessidade de atuação, e também conforme o Regimento do MPS, assim constituído, conforme cada base local e composição social e de acordo com sua capacidade de estruturação:

-**2.** Os Núcleos de Base se formarão conforme sua necessidade e de acordo com a estrutura abaixo e

devido suas especificidades formarão suas coordenações conforme estrutura abaixo descrita e suas

bases conforme a atribuição do respectivo Assistente de Base.

2.1: **a nível nacional**, com 01 Coordenador; 01 Subcoordenador e 01 Assistente de Base;

2.2: **a nível estadual**, com 01 Coordenador, 01 Subcoordenador e 03 Assistentes de Base;

2.3; **a nível municipal e\ou setor social por Estado**, conforme o Estatuto, com 01 Coordenador;

01 Subcoordenador; 03 Assistentes de Base; mais quatro militantes e dois Colaboradores;

OBS 1: Os colaboradores sem a necessidade de serem filiados, mas só podendo ocupar cargo de direção quando se filiarem, devendo esse ser o objetivo de serem recrutados como colaboradores.

OBS 2: Conforme o Estatuto do PSB, (artigos 12 e 14) devemos implantar os NÚCLEOS DE BASE do MPS apoiando a criação imediata, já determinado pelo ESTATUTO, logo nos primeiros três meses para assim nos inserirmos nas lutas populares e nos movimentos sociais e fortalecer o PSB junto a Sociedade Civil; será nossa primeira missão; articular e organizar, através de um **mediativismo partidário** os NBs do MPS\PSB. **Eles já estão criados pelo Estatuto**, nos cabe agora implanta-los e faze-los funcionar. E estes são:

Núcleos de Base do MPS a serem implantados conforme o ESTATUTO

01. Núcleo de Base Comunitária, de Moradores e Condomínios
02. Núcleo de Base Ambiental, Ecológico e de Sustentabilidade.....;
03. Núcleo de Base de Idosos e da Terceira Idade
04. Núcleo de Base Cultural (Grupos Teatro, Cinema, Música, Arte, Literatura e Artesanato)
05. Núcleo de Base Esportiva, de Recreação e Lazer (Clubes de Futebol, Artes Marciais, Ligas Esportivas, Academias, Grupos de Recreação, de Lazer, etc)
06. Núcleo de Base Camponês, de Sem Terras, Agricultores Familiares e Comunidades Rurais.;
07. Núcleo de Base de Sem Tetos e Comunidades Urbanas
08. Núcleo de Base de Imigrantes, Refugiados, Exilados, Asilados e Apátridas
09. Núcleo de Base de Cidadania e Participação (Conselhos de Saúde, Educação, Transporte, Segurança, Orçamento Participativo, etc)
10. Núcleo de Base de Direitos e Ressocialização (Meninos de Rua, Menor Abandonado, Parentes de Presos, Mendigos, Prostitutas, Dependentes Químicos e Comunidades de Risco, etc
11. Núcleo de Base Humanista, Humanitária e Filantrópicos (Grupos p\Paz Mundial, Direitos Humanos, Pais e Mestres, Criança e Adolescente, Filantrópicas, Humanistas, Humanitárias etc) .;
12. Núcleo de Base de Economia Solidária, Bancos e Cooperativas Comunitárias e Defesa do Consumidor
13. Núcleo de Base de Comunidades Religiosas Cristãos (*Católicos – Evangélicos e Ortodoxos*) Mulçumanos (*Sunitas e Xiitas*), Judeus, Umbandistas, Espiritas, Kardecistas, Budistas ,.....;
14. Núcleo de Base de Mídiativismo e Novos Movimentos Sociais, (Rádios\Jornais\Revistas e TVs Comunitárias, Redes Sociais e de Blogueiros, Sites, Faces, Campanhas Populares, etc)
15. Núcleo de Base de Indígenas, Ciganos e Povos Originais
16. Núcleo de Base de Pessoas Portadores de Deficiência

OBSERVAÇÃO: Outros Núcleos de Base poderão ir se implantando conforme a capacidade de organização dos militantes e a necessidade de formação, saindo estes dos NBs já existentes acima. E sua estrutura básica será conforme discriminado acima.

Curso de Formação Política e de organização de Núcleos de Base de movimentos sociais e partidos políticos de esquerda no Piauí na década de 1980, coordenados por ACILINO RIBEIRO.



PSB - Coordenação de Base Nacional do MPS

01. Núcleo de Base Comunitária, de Moradores e Condomínios

Coordenador;
Subcoordenador;
Assistente de Base Regional NORTE;
Assistente de Base Regional NORDESTE;
Assistente de Base Regional SUL-SUDESTE;
Assistente de Base Regional OESTE-CENTRO-LESTE...;
Assistente de Base

02. Núcleo de Base Ambiental, Ecológico e de Sustentabilidade

Coordenador _____;
Subcoordenador ____;
Assistente de Base _;

03. Núcleo de Base de Idosos e da Terceira Idade

Coordenador _____;
Subcoordenador ____;
Assistente de Base _;

04. Núcleo de Base Cultural (*Grupos Teatro, Cinema, Música, Arte, Literatura e Artesanato*)

Coordenador _____;
Subcoordenador ____;
Assistente de Base _; (07) sendo um para cada base cultural;

05. Núcleo de Base de Esporte, Recreação e Lazer (*Clubes de Futebol, Artes Marciais, Ligas Esportivas, Academias, Grupos de Recreação, de Lazer, etc*)

Coordenador _____;
Subcoordenador ____;
Assistente de Base ..; (07) sendo um para cada base esportiva;

06. Núcleo de Base Camponês, de Sem Terras, Agricultores Familiares e Comunidades Rurais

Coordenador _____;
Subcoordenador ____;
Assistente de Base _; (05) sendo um para cada base camponesa;

07. Núcleo de Base dos Sem Tetos e Comunidades Urbanas

Coordenador _____;
Subcoordenador;
Assistente de Base _;

08. Núcleo de Base de Imigrantes, Refugiados, Exilados, Asilados e Apátridas

Coordenador _____;
Subcoordenador ____;
Assistente de Base _; (05) sendo um para cada base;

09. Núcleo de Base de Cidadania e Participação (*Conselhos de Saúde, Educação, Transporte, Segurança, Orçamento Participativo, etc*)

Coordenador _____;
Subcoordenador ____;
Assistente de Base _; (07) sendo um para cada base

10. Núcleo de Base de Direitos e Ressocialização (*Meninos de Rua, Menor Abandonado, Parentes de Presos, Mendigos, Prostitutas, Dependentes Químicos e Comunidades de Risco, etc*);

Coordenador _____;

Subcoordenador _____;

Assistente de Base _____; (07) sendo um para cada base;

11. Núcleo de Base Humanista, Humanitária e Filantrópicos (*Grupos p\Paz Mundial, Direitos Humanos, Pais e Mestres, Criança e Adolescente, entidades Filantrópicas, Humanistas, Humanitárias, etc*);

Coordenador _____;

Subcoordenador _____;

Assistente de Base _____; (07) sendo um para cada base;

12. Núcleo de Base de Economia Solidária, Bancos Comunitários, Cooperativas Comunitárias e Defesa do Consumidor);

Coordenador _____;

Subcoordenador _____;

Assistente de Base _____; (05) sendo um para cada base;

13. Núcleo de Base de Comunidades Religiosas (*Cristãos – (Católicos – Evangélicos e Ortodoxos).*

Mulçumanos (Sunitas e Xiitas), Judeus, Umbandistas, Espiritas, Kardecistas, Afrodescendentes);

Coordenador _____;

Subcoordenador _____;

Assistente de Base _____; (07) sendo um para cada base;

14. Núcleo de Base de Mídiaativismo e Novos Movimentos Sociais, (*Rádios\Jornais\Revistas e TVs Comunitárias, Redes Sociais e de Blogueiros, Sites, Faces, Campanhas Populares, etc*);

Coordenador);

Assistente de Base);

Subcoordenador de Novos Movimentos Sociais);

Assistente de Base);

Assistente de Base);

Subcoordenador de Redes e Mídias);

Assistente de Base);

Assistente de Base);

Subcoordenador de Rádios, Jornais e TVs Comunitárias);

Assistente de Base);

Assistente de Base.....);

15. Núcleo de Base de Indígenas, Ciganos e Povos Originais);

Coordenador _____;

Subcoordenador _____;

Assistente de Base _____; (03) sendo um para cada base;

16. Núcleo de Base de Pessoas Portadores de Deficiência);

Coordenador _____;

Subcoordenador _____;

Assistente de Base _____;

Brasília DF 01 de março de 2018

OBSERVAÇÃO: Considerando a necessidade de alguns Núcleos de Base agirem em vários campos de atuação, e termos juntado alguns deles, dos 35 subsegmentos e\ou setores populares previstos para termos apenas 16, e de acordo com o Estatuto do PSB (art. 12 e 14) que determina que um NB se constitua com um mínimo de três militantes, podendo assim ser ampliado, alguns deste o foram para de 03 para 05, 07, 09 ou 11 militantes conforme acima, devido a essa necessidade.

ACILINO RIBEIRO – Secretário Nacional do MPS – PSB

Modelo de estrutura básica funcional dos Núcleos de Base do MPS nos estados:

Coordenação do NB COMUNITÁRIO, DE MORADORES E CONDOMÍNIOS

1. Coordenador de Base (Político)
2. Subcoordenador de Base (Financeiro. Adm e Logística)
3. Assistente de Base de Desenvolvimento Comunitário
4. Assistente de Base de Mobilização e Participação Comunitária
5. Assistente de Base de Condomínios e Conjuntos Habitacionais

Coordenação do NB AMBIENTAL, ECOLÓGICO E DE SUSTENTABILIDADE

1. Coordenador de Base (Político)
2. Subcoordenador de Base (Financeiro. Adm e Logística)
3. Assistente de Base Políticas Ambientais.....
4. Assistente de Base Estudos Ecológicos
5. Assistente de Base de Sustentabilidade.....

Coordenação do NB de IDOSOS e da TERCEIRA IDADE

1. Coordenador de Base (Político)
2. Subcoordenador de Base (Financeiro. Adm e Logística)
3. Assistente de Base de Idosos.....
4. Assistente de Base de Idosas.....
5. Assistente de Base de Aposentados

Coordenação do NB CULTURAL (Teatro, Cinema, Música, Dança, Carnaval, Arte e Literatura) .;

1. Coordenador de Base (Político)
2. Subcoordenador de Base (Financeiro. Adm e Logística)
3. Assistente de Base de Cinema e Teatro
4. Assistente de Base de Música e Dança
5. Assistente de Base de Literatura, Artes e Artesanato.....

Coordenação do NB ESPORTIVO, de RECREAÇÃO e LAZER (Clubes de Futebol, Artes Marciais, Ligas Esportivas, Academias, Grupos de Recreação, de Lazer, etc)

1. Coordenador de Base (Político)
2. Subcoordenador de Base (Financeiro. Adm e Logística)
3. Assistente de Base de Esporte (Futebol\Volei\Ligas Esportivas)
4. Assistente de Base de Recreação e Clubes de Lazer.....
5. Assistente de Base de Artes Marciais, Academias e Diversos

Coordenação do NB de SEM TERRAS, AGRICULTURA FAMILIAR e COMUNIDADES RURAIS;

1. Coordenador de Base (Político)
2. Subcoordenador de Base (Financeiro. Adm e Logística)
3. Assistente de Base de Sem Terras
4. Assistente de Base de Agricultores Familiares
5. Assistente de Base de Comunidades Rurais

Coordenação do NB de SEM TETOS E COMUNIDADES URBANAS

1. Coordenador de Base (Político)
2. Subcoordenador de Base (Financeiro. Adm e Logística)
3. Assistente de Base de Sem Tetos
4. Assistente de Base de Favelas e Periferias
5. Assistente de Base de Comunidades Urbanas

Coordenação do NB de ECONOMIA SOLIDÁRIA, COOPERATIVAS COMUNITÁRIAS BANCOS COMUNITÁRIOS e DEFESA DO CONSUMIDOR;
1. Coordenador de Base (Político);
2. Subcoordenador de Base (Financeiro. Adm e Logística).....;
3. Assistente de Base de Bancos e Cooperativas Comunitárias.....;
4. Assistente de Base de Economia Solidária.....;
5. Assistente de Base de Defesa do Consumidor

Coordenação do NB de CIDADANIA E PARTICIPAÇÃO - (Conselhos de Saúde, de Educação, Transporte, de Segurança, Conselhos Populares e Orçamento Participativo)
1. Coordenador de Base (Político);
2. Subcoordenador de Base (Financeiro. Adm e Logística).....;
3. Assistente de Base de Orçamento Participativo \ Popular e Democrático;
4. Assistente de Base de Conselhos Populares e de Base Social;
5. Assistente de Base de Conselhos Institucionais (Saúde\Educ\Seg.Pub\etc)

Coordenação do NB de INDIGENAS, CIGANOS e POVOS ORIGINAIS
1. Coordenador de Base (Político);
2. Subcoordenador de Base (Financeiro. Adm e Logística).....;
3. Assistente de Base de Comunidades Indígenas.....;
4. Assistente de Base de Comunidades Ciganas.....;
5. Assistente de Base de Povos Originários.....;

Coordenação do NB de GRUPOS DE RESSOCIALIZAÇÃO - (Meninos e Meninas de Rua, Menor Abandonado, Mendigos, Prostitutas, Dependentes Químicos, e outras Comunidades de Risco)
1. Coordenador de Base (Político);
2. Subcoordenador de Base (Financeiro. Adm e Logística).....;
3. Assistente de Base de Meninos de Rua e Menor Abandonado;
4. Assistente de Base de Mendigos e Prostitutas;
5. Assistente de Base de Dependentes Químicos e Grupos de Risco

Coordenação do NB HUMANISTA, HUMANITÁRIO e de DIREITOS (Grupos p\Paz Mundial, Direitos Humanos, Criança e Adolescente, Pais e Mestres, e entidades filantrópicas, etc) ...;
1. Coordenador de Base (Político);
2. Subcoordenador de Base (Financeiro. Adm e Logística).....;
3. Assistente de Base de Entidades de Crianças e Adolescentes, e Pais e Mestres;
4. Assistente de Base de Entidades Humanistas e Pacifistas, Direitos Humanos e Paz Mundial
5. Assistente de Base de Organizações Humanitárias e Filantrópicas

Coordenação NB de IMIGRANTES, REFUGIADOS, EXILADOS, ASILADOS E APATRIDAS;
1. Coordenador de Base (Político);
2. Subcoordenador de Base (Financeiro. Adm e Logística).....;
3. Assistente de Base de Imigrantes.....;
4. Assistente de Base de Refugiados.....;
5. Assistente de Base de Exilados, Asilados e Apátridas

Coordenação do NB de COMUNIDADES RELIGIOSAS - Cristãos - Católicos – Evangélicos e Ortodoxos \; Muçumanos - Sunitas e Xiitas \; Judeus, Umbandistas, Espiritas, Budistas, etc;
1. Coordenador de Base (Político);
2. Subcoordenador de Base (Financeiro. Adm e Logística);
3. Assistente de Base das Comunidades Cristãs (Católicos, Evangélicos e Ortodoxos);
4. Assistente de Base das Comunidade Muçulmana e Judaica;
5. Assistente de Base das Comunidades, Espirita, Budista, e outras religiões

Coordenação do NB de **MIDIATIVISMO** e **NOVOS MOVIMENTOS SOCIAIS**.

1. Coordenador de Base (Político)
2. Subcoordenador de Base (Financeiro. Adm e Logística).....
3. Assistente de Base de Mídia Comunitária (TVs\Rádios\Revistas\Jornais Comunitários
4. Assistente de Base de Redes Sociais (Face|Blogs\Instagran\Sites\etc)
5. Assistente de Base de Novos Movimentos Sociais, Coletivos Populares e Campanhas Cidadãs

Coordenação do NB de **PESSOAS com DEFICIÊNCIA**

1. Coordenador de Base (Político)
2. Subcoordenador de Base (Financeiro. Adm e Logística).....
3. Assistente de Base de P.D Audiovisual.....
4. Assistente de Base de P.D Física.....
5. Assistente de Base de P.D Mental e outras

OBSERVAÇÃO: Existem praticamente cinquenta por cento de homens e cinquenta por cento de mulheres atuando politicamente no MPS, dessa forma entendemos que para ampliar o apoio as políticas de mulheres e trabalhar em conjunto com o segmento destas e apoiar suas políticas o MPS dará todo apoio a organização de coletivos os quais devem seguir as orientações abaixo: Enquanto que da mesma forma os estudantes distribuídos em vários segmentos, os do MPS terão um Coletivo para apoiar suas políticas. Assim os **Coletivos Feminino e Estudantil** que militam no MPS terão respectivamente: **A-** uma direção interna com as atribuições específicas de orientar o MPS quanto as políticas referentes a cada um dos setores; **B-** representar o MPS e executar as tarefas inerentes a cada um destes setores em eventos e datas alusivas ao assunto e **C-** representar o MPS juntamente com o Secretário Nacional, Estadual e Municipal, junto á direção nacional do PSB e demais segmentos sociais no que diga respeito ao seus temas, e suas coordenações terão;

- **Coletivo Feminino:** Coordenadora; Subcoordenadora e três Assistentes de Políticas Femininas;

- **Coletivo Estudantil:** Coordenador (a); Subcoordenador (a); Assistente Universitário; Assistente Secundarista e Assistente de Pós-Graduação;



Trabalho de organização dos Núcleos de Base no Piauí

*Trabalho de organização popular e formação política de
Núcleos de Base para partidos políticos de esquerda e movimentos sociais
No início da década de 1980 no nordeste do Brasil, por ACILINO RIBEIRO*



-01. Realização do I Encontro dos Núcleos de Base Camponesa do Piauí pela Reforma Agrária



-1. Curso de Formação Política para NB. -2. Treinamento de Formação Guerrilheira p\ os NBs



3. Marcha dos Núcleo de Base Camponesa por Terra e Justiça no Campo no Piauí



4. Marcha dos Núcleos de Base de Sem Tetos e Comunidades Urbanas por Água e Terra no Piauí;

APRESENTAÇÃO

Após leitura detalhada do trabalho a seguir, elaborada pelo companheiro Elias José da Silva, do PSB do Ceará, e militante do MPS, sobre os NÚCLEOS DE BASE do partido, me fez refletir muito e me engajar mais ainda na construção dos Núcleos do MPS – Movimento Popular Socialista, como também do PSB – Partido Socialista como um todo.

A simples apresentação deste trabalho me honra, pois li um dos melhores textos sobre o tema e me faz sentir mais preparado para ir à luta, pois o mesmo me contempla com uma dinâmica política extraordinária e tão necessária quando me preparo nesse momento para organizar os Núcleos de Base do MPS em todo o Brasil e ajudar o PSB a se transformar no maior partido de massa desse país.

Parabéns ao Elias e aos que lerem esse texto, pois vai de encontro às nossas necessidades e ao mesmo tempo preenche uma lacuna que faltava para nosso conteúdo teórico e de tanta ansiedade de nossa militância.

Recomendo sua leitura não apenas aos militantes do MPS, mas de todo o PSB, seja dos segmentos sociais de Mulheres, Juventude, Sindical, Negritude e LGBT, mas dos diretórios regionais e municipais do partido. Tanto dirigentes como militantes de base.

Esse é um dos melhores estudos e cadernos de Formação Política, mas principalmente de Educação Popular que li e tive o prazer de fazer a apresentação.

Boa leitura e vamos em frente na construção dos Núcleos de Base do PSB.

ACILINO RIBEIRO – Direção Nacional do MPS - PSB

***EXPEDIENTE: Caderno Socialista: Organização e elaboração: Elias José da Silva;
Núcleos de Base – Espaço de Vida Partidária e Mobilização Sócio-Política.
Uma publicação do Movimento Popular Socialista – MPS – PSB.***

A importância dos Núcleos de Base para a organização do PSB e o desenvolvimento da cultura socialista

ELIAS JOSÉ DA SILVA

Todo o capítulo V do Estatuto do PSB trata e define o papel dos Núcleos de Base para a organização do partido e o fortalecimento da cultura socialista.

O conjunto dos núcleos de Base constitui a própria substância da vida partidária.

O PSB vivência como um dos seus valores básicos, o exercício da democracia interna, prática que norteia e inspira sua missão socialista. Neste contexto, a organização dos Núcleos de Base torna-se prioritárias para o desenvolvimento desta missão.

O crescimento do partido, para nós socialistas, passa, antes de tudo, pela organização de base. A estrutura funcional dos diretórios, em suas diversas instâncias precisam ter vida orgânica de fato, erigida sobre a dinâmica dos Núcleos de Base.

Os Núcleos de Base são o espaço do debate político permanente, a interligação do partido com sua militância e, desta, com as comunidades. Através dos Núcleos, o partido está onde está o povo, no sindicato, nas escolas, nos bairros, interagindo com o movimento social e promovendo a comunicação popular por meio das redes sociais.

É confrontando opiniões no dia-a-dia, que se forma o pensamento efetivo do partido a respeito das questões que preocupam o país e o mundo, o estado e o município. É com esta dinâmica que um partido socialista deve fazer o seu caminho, onde o pensamento de seus filiados e militantes converge para discussões mais amplas nas reuniões dos diretórios e congressos, consolidando suas ações nos diversos níveis de representação política e social.

A necessidade da formação política ganha assim, o caráter de permanente. Deixa de ser algo estanque e erudito para se tornar o instrumento essencial de expansão da visão partidária, da luta socialista e da denúncia do sistema capitalista.

Assim é que os Núcleos não devem ter a preocupação inicial com número, quantidade de participantes. Três, cinco, dez companheiros são capazes de construir um grande e fecundo trabalho pela base. A preocupação deve se voltar para o programa de atividade. Agir e interagir nas localidades, participar, reunir e debater. Se envolver com as lutas e gerar informação. Tem poder quem tem informação. A rotina política dos integrantes dos Núcleos de Base é se de comunicar com o povo. Só assim, os Núcleos podem cumprir sua missão fundamental formadora de opinião.

MOVIMENTO POPULAR SOCIALISTA: Construir os Núcleos de Base Brasil afora

O Movimento Popular Socialista (MPS), olhando para necessidade de fortalecimento político-organizacional da luta social apresenta o Caderno “Núcleos de Base – Espaço de Vida Partidária e Mobilização Sociopolítica” (ou Núcleos de Base – Construindo a Organização Popular).

Congressos, convenções, conferências, são práticas normais dos partidos políticos. Para os partidos do campo popular, é mais do que uma exigência legal que obedece a lei dos partidos sob o olhar da Justiça Eleitoral.

Mas o PSB em seus estatutos inaugura o germe essencial da organização militante, qual seja, o advento dos Núcleos de Base como caminho de “ir e vir”, na perspectiva da vida partidária ativa, orgânica e consequente.

O PSB se fortalece por meio da criação e organização dos Núcleos de Base. O MPS considera estratégico estabelecer as metas e os objetivos em seu Plano de Ação: priorizar a formação política, organizar os Núcleos de Base e através dos Núcleos fortalecer a vida partidária e a mobilização popular.

Desta forma, optamos por fazer política efetiva, sufocando uma prática corriqueira que destrói a verdadeira substância da maioria dos partidos políticos: a prática cartorial, burocrática, em que as estruturas e diretórios zonais são meros acessórios legais, porém, sem a mínima vida orgânica.

Com a substância da luta, com a vontade política de fazer acontecer diferente, o PSB compreende que o MPS cumpre a MISSÃO de SER, de fato, um segmento potencialmente comprometido com a construção partidária ao socializar o presente caderno como contribuição à criação e ampliação dos Núcleos de Base Brasil afora.

Por que é para que esta Cartilha?

Esta cartilha deve ser usada como uma caixa de ferramentas. Nela se encontram instrumentos os mais diversos, uns mais úteis, outros menos. Ora, de uma caixa de ferramentas usa-se o que interessa ao próprio trabalho. O importante aqui não é a ferramenta, mas o uso que se faz dela; e, mais que o uso, o importante é o próprio povo e o desenvolvimento da teoria e prática socialista.

Núcleos de Base para que?

Para fortalecer e desenvolver um jeito diferente de atuação partidária, com participação efetiva e uma dinâmica voltada a interação do partido com a militância e desta com o partido. Por sua vez, partido e militância inserindo-se nas lutas populares. Nunca é demais enfatizar a importância da participação política ativa. Um partido socialista é um instrumento de participação e transformação das condições objetivas. Tudo tem início na palavra e na ação,

na valorização do diálogo, nos debates, nas decisões. Na formação de um núcleo, numa reunião de reflexão ou estudo, de bate papo ou planejamento, já se dá aí a vida política em sua essência, na medida em que acontece uma “troca” de saberes, de pensamento e experiências.

Núcleos de Base para construir esta dinâmica participativa, para forjar um processo aglutinador de ideias e ações. O Partido Socialista Brasileiro acredita nisto e se desafia a desenvolver esta organização de base:

- **Com participação:** com ela aprende-se a entrar no jogo dos interesses e dos conflitos de classes. Aprende-se a agir, falar, escutar, debater, confrontar, enfim, aprende-se a assumir o próprio papel na transformação coletiva da realidade objetiva;
- **Com conscientização:** com ela se adquire uma consciência cada vez maior e mais crítica da realidade. Adquire-se esta consciência com estudo e participação (teoria-formação política e ação-mobilização).
- **Com companheirismo:** é na relação de confiança entre companheiros e companheiras que se funda e refunda-se movimentos revolucionários que dão dinamismo ao processo histórico. É entre camaradas que se constrói a união em torno de um mesmo projeto de base;
- **Com mobilização:** é com mobilização social que podemos enfrentar as pequenas e grandes lutas. Com ela um partido socialista tem condições de ousar enfrentar o poder estabelecido.

Núcleos de Base são para isso.

Assumir o risco

Não existe propriamente regras fixas de trabalhar com os Núcleos de Base. O que existe são apenas setas indicadoras, balizas, memórias de experiências e teorias. Cada Núcleo em suas localidades tem que assumir o risco, pois o risco faz parte de todo aprendizado que se origina na ação criativa. O êxito primeiro do trabalho popular é fundamentalmente, as “tentativas e erros”. Mais do que nunca vale o dito de que é “fazendo que se aprende”. “O saber de experiência feito” não subtrai a importância do processo de formação política, lado a lado com o fazer cotidiano da militância política.

Assumir o risco sim, mas com critérios

Não que dizer que o militante socialista deva proceder sem critérios e precauções. Não devemos induzir o militante a enveredar para o pragmatismo frívolo ou ativismo grosseiro. Pelo contrário, quanto mais importante a tarefa, mais cuidado, atenção e seriedade deve-se ter, seja na prática, seja na compreensão da prática. Pois a “experiência ensina”. Importa ouvir e aprender

as lições da experiência. Assumir o risco é fundamental, mas um risco calculado. E como calcular o risco? Com plano e com idéias. Toda atividade de um Núcleo de Base deve ser minimamente planejada, centrada nos objetivos que desejamos atingir. Seja no movimento sindical, seja na escola, no local de trabalho ou na comunidade, existem motivações concretas capazes de gerar mobilização e participação. É aí que entra o militante socialista para animar e fomentar a luta social, para dar substância política, que quer dizer conhecimento. Com esta substância, a luta específica de uma comunidade, de uma categoria ou mesmo de uma cidade toda, passa a ser compreendida como a luta de classe, entre dominados e dominadores. Isto suscita dizer, que a tarefa primeira do militante socialista é de compreender esta dimensão política.

Com que objetivo?

O objetivo concreto mais alto de um partido socialista, portanto, dos seus militantes, é o projeto comum de uma sociedade igualitária. Neste sentido, um Núcleo de Base só tem sentido se se voltar para esta perspectiva maior do desenvolvimento humano e da libertação social. O Núcleo assume assim o desafio de levar o pensamento do partido para as bases. Mas não basta só levar. Precisa que o pensamento das bases seja processado pelo partido, de modo a produzir uma sinergia transformadora. Esta via de mão dupla é fundamental para conduzir ao objetivo.

Com que mística

Tocamos aqui numa questão profunda. Esta questão é raramente explicitada, mas está subentendida na raiz de toda prática político-social e comunitária. Toda a prática histórica assentar suas raízes nesta questão por demais profunda. Chamamos isso de mística.

Sem mística, qualquer método de trabalho popular torna-se instrumento de manipulação e suas regras metodológicas terminam por se transformar em fórmulas rígidas e sem sentimento.

A mística é o próprio sentimento de transformação social, é o projeto socialista de uma sociedade de homens e mulheres livres. O Núcleo é base, é povo, é um conjunto de pessoas. É o pessoal, a gente, a comunidade. Não é um conjunto de entidades abstratas e anônimas. Sem esta mística, um núcleo pode não ir muito longe.

A própria mística de um partido socialista que vai ao povo, deve se fundar numa visão geral do mundo e da história. A história do socialismo tem traços seculares que devem ser rememorados e estudados, refletidos e problematizados. Portanto, o trabalho dos Núcleos de Base, para ser essencialmente transformador, tem que ser mais que simplesmente político: tem que ser radicalmente, político-socialista.

Com que metodologia?

Pensamos aqui metodologia como regras ou meios para facilitar uma ação concreta do trabalho dos Núcleos de Base.

Não se trata de pretenciosismo. Por isso, torna-se melhor falar em linhas de ação, pistas ou roteiro para uma ação concreta.

É importante dizer que todo trabalho popular tem um caráter político. Mas nem todo trabalho popular, assim como nem todo partido político visa a transformação da sociedade. Portanto, a metodologia dos Núcleos de Base tem que considerar que a política socialista em seu caráter transformador é o mais premente desafio histórico, que precisa ser compreendido e assimilado pelo povo. É aí que entra o papel do militante que estuda e que processa o conhecimento para melhor empregar no trabalho de base. O partido tem que compreender a função metodológica como parte do processo de aprendizagem. Do contrário, fala-se muito, discursa-se muito, escreve-se muito, mas os ruídos do transmissor comprometerão sobremaneira a recepção da mensagem por mais profunda e fundamental que seja.

É preciso combinar ação e reflexão. Dialética praxis/teoria. As questões sociais se resolvem através da prática e da compreensão da prática (cf. tese VIII de Marx sobre Feuerbach).

Podemos dizer: É na iniciativa das mãos (ação) e na visão da cabeça (pensamento) que se faz o trabalho com o povo para mudar as relações sociais. É como a porca que prende o parafuso. A junção da prática com a teoria é que fortalece e articula o trabalho popular. A prática sem a teoria é um olhar fosco sobre a realidade. Nem enxerga bem, nem enxerga longe. Não chega a raiz dos problemas. Perde-se no ativismo para chegar, na melhor das hipóteses, no reformismo. Esta prática pode até alterar coisas do sistema, mas não rompe com o sistema.

Todo trabalho popular necessita de teoria e prática.

São como cérebro e coração. Precisam está em sintonia. Teoria (reflexão, estudo, análise, compreensão) e praxis (prática, ação, compromisso, luta).

Como os Núcleos se fortalecem?

A partir dos problemas reais. Os problemas sentidos pela comunidade, pela categoria de trabalhadores, pelos estudantes, as políticas públicas que envolvem o cotidiano da população de uma grande ou pequena cidade, bairro ou distrito, tornam-se reais quando tomam a forma de um conflito, de uma necessidade urgente, de uma demanda ou anseio, sendo, portanto, um interesse concreto. É desse chão real que nasce movimentos fortes e promissores. É a partir de interesses e necessidades vitais que o povo se

organiza, e não através de esquemas ou apelos de cima ou de fora, por melhores que sejam. Cabe ao partido, ao núcleo e ao militante socialista tomar pé, estar informado, ser parte por dentro do processo, agir com conhecimento e fomentar a conscientização política, para que determinada luta específica possa fortalecer lutas maiores e garantir maior controle social. Mas para que isso aconteça o militante tem que estar a postos. Jacaré fora da água não vai muito longe.

Núcleos se fortalecem passo a passo

Romper com o sistema capitalista é o que se deseja, mas é mais ainda o que se faz no dia a dia para enfrentar os desafios e superar as iniquidades. Os conceitos de “*política*”, “*história*”, “*revolução*” e etc., levam o militante socialista a “viajar” muito e agir pouco. Muitas vezes, o sonho e a utopia observem o tempo de estudar e de agir. Dessa forma, atrasamos o encontro com uma história verdadeiramente humana e socialista. A utopia deve ser alimento para a ação do militante, na medida em que ele desbrava o conhecimento da ciência que fundamenta o projeto socialista.

Não podemos ter dúvida: há momentos de ruptura, de transpor barreiras, de dar um passo à frente. Mas isto é o resultado histórico de “acumulação política”. É assim que se criam as condições de uma transformação.

Por isso, é preciso iniciar e seguir em frente. Um núcleo é uma semente. Cabe ao militante socialista cuidar para que germine. O núcleo como uma semente lançada no canteiro da realidade concreta. Quem vai cuidar?

Para isso, o militante precisa ficar atento a cada passo, a cada acontecimento, a cada luta do povo. Basta seguir os princípios básicos:

1. Que a ação ou luta esteja no rumo, ou seja, que esteja agregando valor no sentido da mudança do sistema capitalista e das transformações objetivas;
2. Que a ação sirva de acumulação de forças, luta e compreensão política do povo;
3. Neste sentido, deve-se valorizar cada pequena luta como fonte de acúmulo e experiência, que dinamicamente irá fortalecer a luta maior pela superação do sistema capitalista e ascensão do socialismo.

Brasília - DF fevereiro de 2018.

Ficha Cadastral de NÚCLEO DE BASE

Partido Socialista Brasileiro - Movimento Popular Socialista

Núcleo de Base _____;

Membros da Coordenação de Base: Estado _____;

Município e/ou BASE SOCIAL _____;

COORDENADOR (A)

-01. Nome _____;

Título Eleitoral nº _____ Zona _____ Seção _____;

E-MAIL (letra de forma) _____;

Endereço Residencial _____;

Cidade _____ Estado _____ CEP _____;

Celular\Whatsapp _____ Fixo _____ CPF _____;

Data Nascimento ____ \ ____ \ ____; Natural de _____ Est _____;

Sexo M () – F () – Outro () ; Profissão _____;

Base Social \ Qual movimento atua: _____;

Em ____ \ ____ \ ____: ASSINATURA _____;

SUBCOORDENADOR (A)

-02. Nome _____;

Título Eleitoral nº _____ Zona _____ Seção _____;

E-MAIL (letra de forma) _____;

Endereço Residencial _____;

Cidade _____ Estado _____ CEP _____;

Celular\Whatsapp _____ Fixo _____ CPF _____;

Data Nascimento ____ \ ____ \ ____; Natural de _____ Est _____;

Sexo M () – F () – Outro () ; Profissão _____;

Base Social \ Qual movimento atua: _____;

Em ____ \ ____ \ ____: ASSINATURA _____;

ASSITENTE DE BASE

-03. Nome _____;

Título Eleitoral nº _____ Zona _____ Seção _____;

E-MAIL (letra de forma) _____;

Endereço Residencial _____;

Cidade _____ Estado _____ CEP _____;

Celular\Whatsapp _____ Fixo _____ CPF _____;

Data Nascimento ____ \ ____ \ ____; Natural de _____ Est _____;

Sexo M () – F () – Outro () ; Profissão _____;

Base Social \ Qual movimento atua: _____;

Em ____ \ ____ \ ____: ASSINATURA _____;

Membros militantes do NB de _____ :

-04. Nome _____ ;
Título Eleitoral nº _____ Zona _____ Seção _____ ;
E-mail (letra de forma) _____ ;
Endereço Residencial _____ ;
Cidade _____ Estado _____ CEP _____ ;
Celular\Watsapp _____ Fixo _____ CPF _____ ;
Data Nascimento _____ \ _____ \ _____ ; Natural de _____ Est _____ ;
Sexo M () – F () – Outro () ; Profissão _____ ;
Base Social \ASSISTENTE de : _____ ;
Em _____ \ _____ \ _____ : ASSINATURA _____ ;

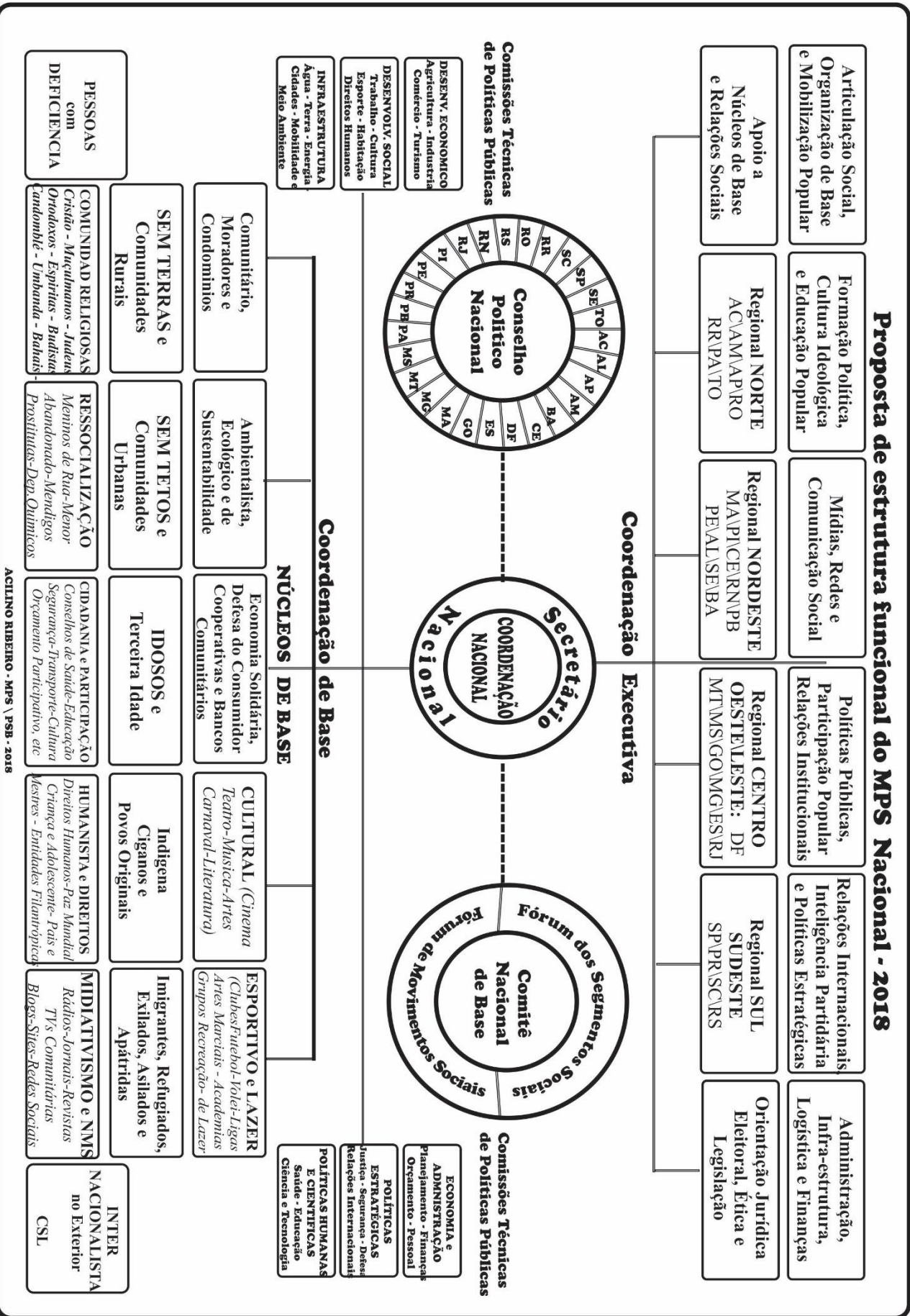
-05. Nome _____ ;
Título Eleitoral nº _____ Zona _____ Seção _____ ;
E-mail (letra de forma) _____ ;
Endereço Residencial _____ ;
Cidade _____ Estado _____ CEP _____ ;
Celular\Watsapp _____ Fixo _____ CPF _____ ;
Data Nascimento _____ \ _____ \ _____ ; Natural de _____ Est _____ ;
Sexo M () – F () – Outro () ; Profissão _____ ;
Base Social \ASSISTENTE de : _____ ;
Em _____ \ _____ \ _____ : ASSINATURA _____ ;

-06. Nome _____ ;
Título Eleitoral nº _____ Zona _____ Seção _____ ;
E-mail (letra de forma) _____ ;
Endereço Residencial _____ ;
Cidade _____ Estado _____ CEP _____ ;
Celular\Watsapp _____ Fixo _____ CPF _____ ;
Data Nascimento _____ \ _____ \ _____ ; Natural de _____ Est _____ ;
Sexo M () – F () – Outro () ; Profissão _____ ;
Base Social \ASSISTENTE de : _____ ;
Em _____ \ _____ \ _____ : ASSINATURA _____ ;

-07. Nome _____ ;
Título Eleitoral nº _____ Zona _____ Seção _____ ;
E-mail (letra de forma) _____ ;
Endereço Residencial _____ ;
Cidade _____ Estado _____ CEP _____ ;
Celular\Watsapp _____ Fixo _____ CPF _____ ;
Data Nascimento _____ \ _____ \ _____ ; Natural de _____ Est _____ ;
Sexo M () – F () – Outro () ; Profissão _____ ;
Base Social \ASSISTENTE de : _____ ;
Em _____ \ _____ \ _____ : ASSINATURA _____ ;

Em _____ \ _____ \ _____ ; Visto do Coordenador de Base _____ ;

Proposta de estrutura funcional do MPS Nacional - 2018





Lutei numa época em que a morte era o preço da coragem. Num tempo em que só os kamikazes sobreviviam. Não sou um terrorista. Sou um revolucionário. Um Guerrilheiro. Que lutou pelo que acreditava. E combateu pelo que sonhava: Um mundo sem fome e sem miséria. De justiça e liberdade. E não me arrependo de nada do que fiz. Faria tudo de novo, se necessário. Basta ver uma injustiça em qualquer parte do mundo, para me rebelar. Sou um internacionalista.
ACILINO RIBEIRO - Comandante Mercúrio. 1982





ACILINO RIBEIRO – Secretário Nacional do MPS – Movimento Popular Socialista



*Senadora LEILA BARROS – PSB – MPS DF
Coordenadora Nacional do Núcleo de Base de
Esporte, Recreação e Lazer do MPS – PSB*



*Deputado Federal ELIAS VAZ - PSB
Secretário Estadual do MPS de Goiás e
Coordenador Nacional Ativo Parlamentar*

MPO 
**MOVIMENTO
POPULAR
SOCIALISTA**
Partido Socialista Brasileiro



MPO 
**MOVIMENTO
POPULAR
SOCIALISTA**
Partido Socialista Brasileiro



MPO 
**MOVIMENTO
POPULAR
SOCIALISTA**
Partido Socialista Brasileiro



MPO 
**MOVIMENTO
POPULAR
SOCIALISTA**
Partido Socialista Brasileiro





**MOVIMENTO
POPULAR
SOCIALISTA**

Partido Socialista Brasileiro

**Nas ruas
e
nas redes**

